

## Les femmes dans le milieu du travail

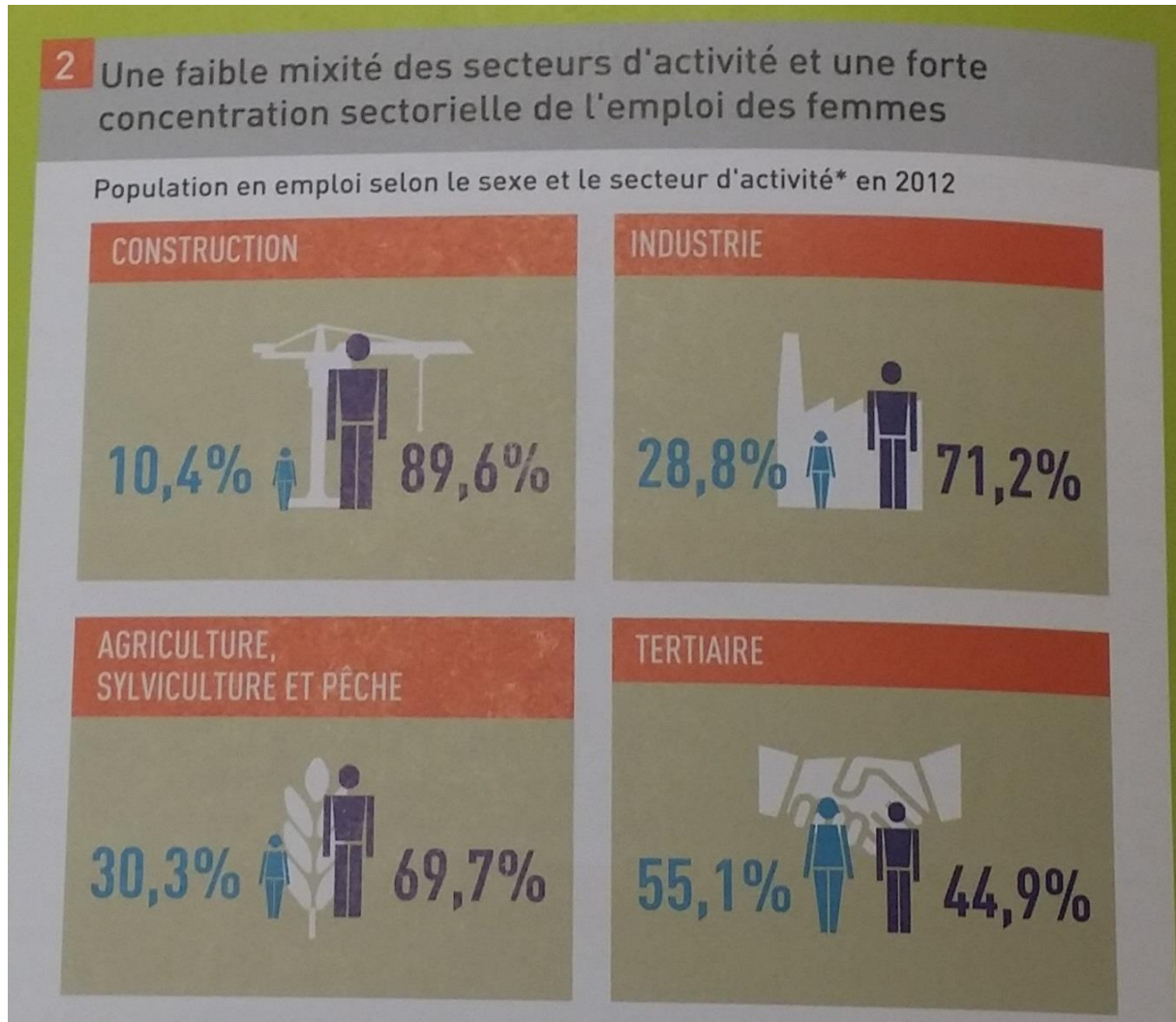
Depuis plusieurs années, il existe diverses sortes de discrimination : l'âge, l'origine, l'apparence physique, les mœurs, l'orientation sexuelle, à l'état de santé, le handicap, et cela peu importe que l'on soit un homme ou une femme.

Si nous nous occupons plus des discriminations pour ce qui concerne la femme nous trouverons la maternité ou les gardes d'enfant, car après la grossesse et un congé maternité, l'absence de l'employée pourra causer un problème. Ou encore l'employeur fera peut-être aussi attention si la femme a un enfant, car elle pourra être en retard, ou être absente car son enfant sera malade. C'est un peu pourquoi les femmes travaillent le plus souvent à temps partiel (environ 80% des emplois).



## La journée de la femme

Les femmes restent bien plus touchées par le chômage, elles sont pratiquement 50% des moins de 30 ans à être au chômage. Et elles sont aussi touchées par des inégalités de salaires, les femmes gagneraient moins que les hommes, environ 20% pour un poste équivalente, et une expérience équivalente.



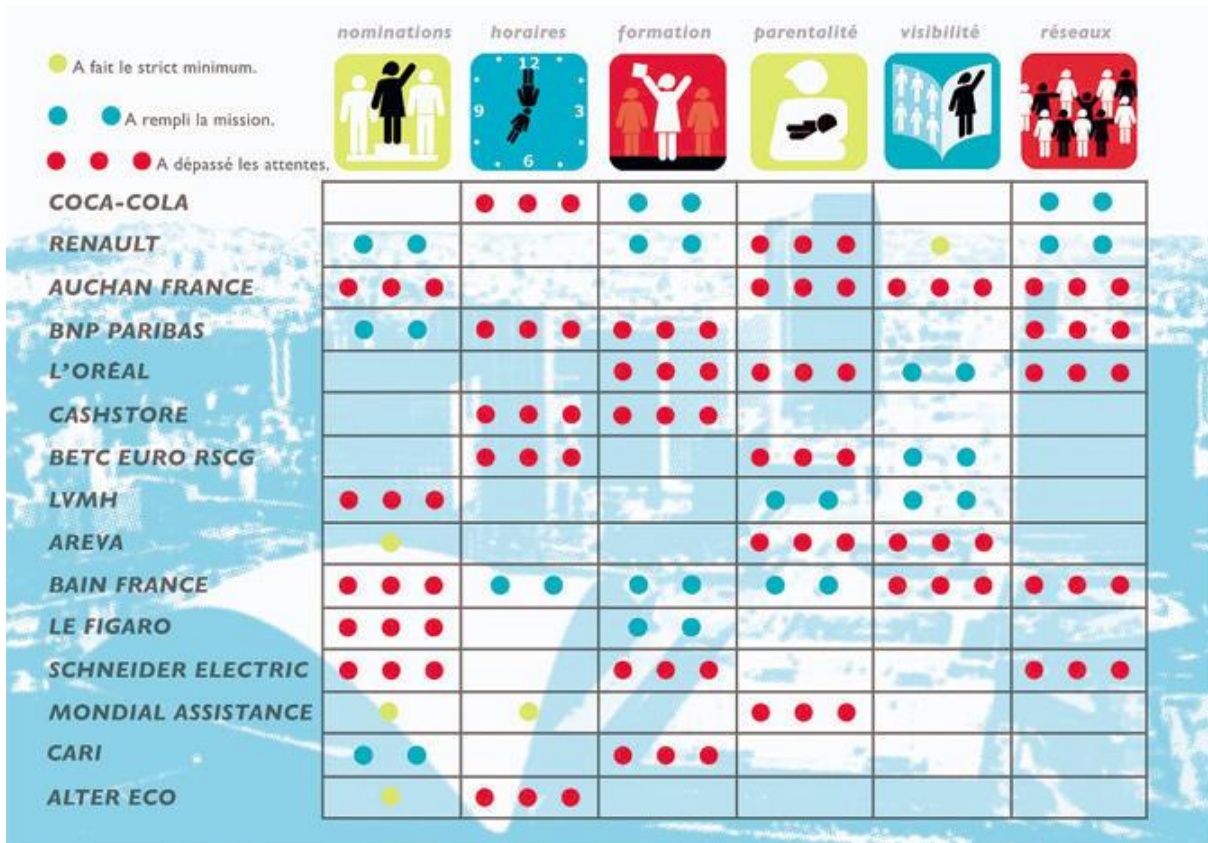
Et aussi la répartition des femmes et des hommes par métier, principalement à cause de la fonction, du secteur, et de la durée de travail, il y a très peu de femme ouvrière, Moins de 2 dirigeants sur 10 sont des femmes, et environ 30% des femmes travaillent à temps partiel, ce qui explique des inégalités de salaires. Elles sont en général 5 fois plus souvent en temps partiel, donc il paraît logique que leur revenu soit inférieur aux hommes qui eux sont moins en temps partiel.

On retrouve aussi les femmes sur des postes dit « féminins », comme l'éducation, l'action sociale, et la santé, et bien sur elles sont moins présentes sur des postes dit « masculins » comme l'industrie. Est-ce que ces inégalités résultent des choix fait au cours de la scolarité ? Est-ce que l'on oriente plus une femme à se spécialiser dans l'un de ces secteurs ?

Une étude a été faite ou des entreprises se sont engagées à réduire les inégalités au sein de leurs locaux. Fin 2009, 15 patrons s'étaient engagés avec Madame figaro pour faire progresser l'égalité professionnelle hommes-femmes. En 2010, le magazine avait publié les mesures prises que voici ci-dessous :



# La journée de la femme



Ces documents nous montrent, malgré la célébration de la journée de la femme, que les femmes restent soumises, au quotidien, à plus de discriminations, à la précarité, ou encore au chômage, plus que les hommes en tout cas. Et il ne faut pas oublier que des écarts entre les rémunérations des hommes et des femmes persistent toujours, les femmes essayent de s'affirmer mais cela reste difficile.

*Crédit photo: Intel Free Press*

